



CREATIVE VISUAL COMPUTER LIMITED 創意數碼系統有限公司

Rm 802-803, 8/F, Prosperity Millennium Plaza, 663 King's Road, Quarry Bay, Hong Kong
Tel: (852) 2565 1116 Fax: (852) 2565 1501 <http://www.cvcl.com.hk>

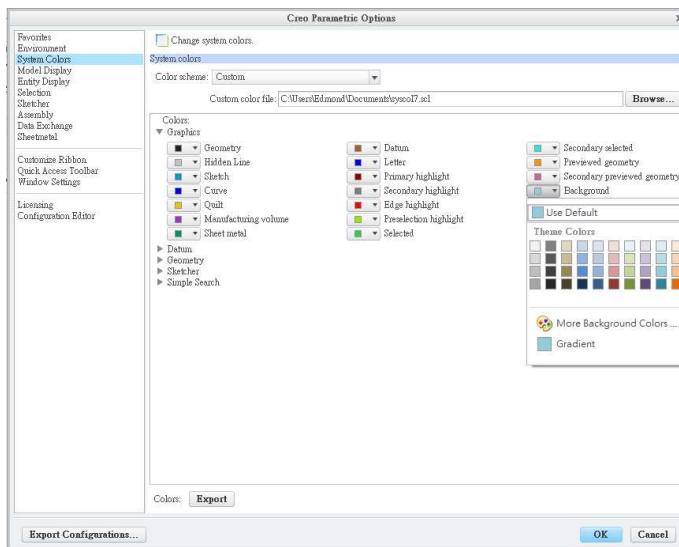
Creo2.0 常見問題

By Edmond Yu

Q1: Creo 的背景顏色怎樣更改?

A1: Creo 的背景顏色可以於開啟CREO後更改, 路徑是 "File > Options > System colors > Graphics", 打開後會看到有Graphics一項, 按下去可以更改顏色(包括漸變色Gradient), 更改後按左下方的Export, 儲存一個新的檔案名(例: syscol_test), 然後將Color scheme 由default改為custom, 按Browse及指定 syscol_test, 按OK之後它會出現一段訊息, 內容大致是 "更改只用於當前, 儲存後方可於日後使用", 按 Yes > OK(覆蓋就可以了), 完成後重開Creo, 現在的背景顏色已經改了.

*如果沒有效果, 請使用note / word pad 來開啟config.pro (位置在working directory內), 裡面有一行"system_colors_file" 的, 如果有兩項system_colors_file則任意刪除一行, 餘下的改成syscol_test的位置.



Q2: 如何在Creo當中插入圖像/工程圖?

A2: 如需要在DATUM PLANE上插入圖像, 可使用IMAGE的功能, 路徑是 "View > Model Display(按一下) > IMAGE", 按ADD之後選擇一個PLANE, 開啟需載入的圖像後可使用ROTATE / FIT / HIDE 等更改圖像狀態. 至於將工程圖載入的路徑是 "Model > Get Data > Import", Import type用Automatic載入, 載入後的2D圖會依照1:1比例, 2D圖的線亦可於sketch中使用.



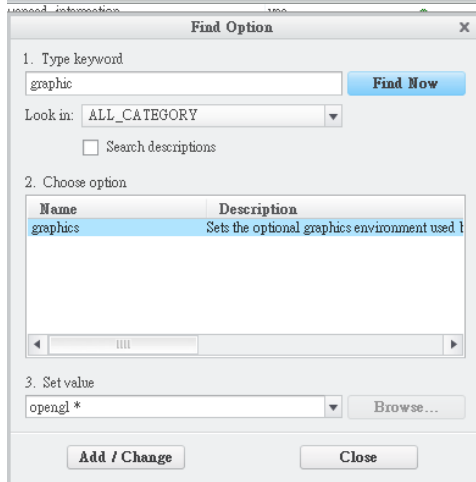
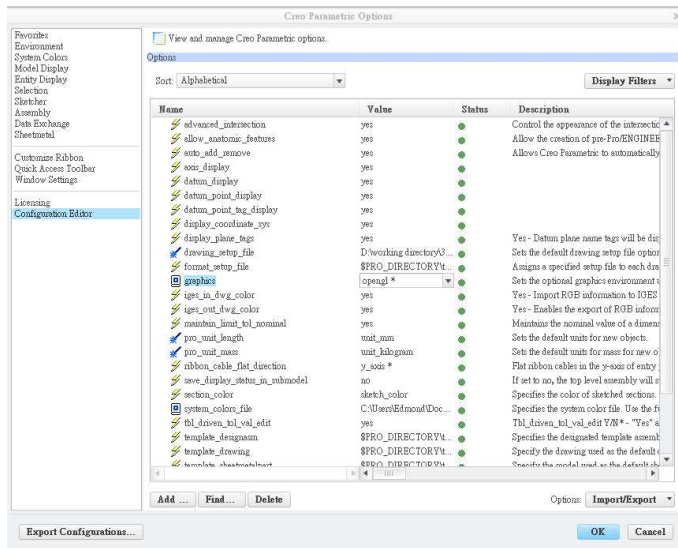
CREATIVE VISUAL COMPUTER LIMITED 創意數碼系統有限公司

Rm 802-803, 8/F, Prosperity Millennium Plaza, 663 King's Road, Quarry Bay, Hong Kong
Tel: (852) 2565 1116 Fax: (852) 2565 1501 <http://www.cvcl.com.hk>

Q3. 為什麼Creo的顯示出現空白格 / 螢幕振動等問題?

A3: 只有兩個原因, 一是你的顯示卡配置不足以運行Creo, 二是你的顯示卡不是Opengl格式, 可以將格式改為win32_gdi, 路徑是 "File > Options > Configuration Editor", 按左下方的FIND, 輸入"graphic" 及按 find now, 把value 由opengl改為win32_gdi然後按Add/Change > Close, 按OK之後它會出現一段訊息, 內容大致是 "更改只用於當前, 儲存後方可於日後使用", 按Yes > OK(覆蓋就可以了), 然後重開就可以了. graphics opengl

*如果沒有效果, 請使用note / word pad 來開啟config.pro (位置在working directory內), 裡面有一行" graphics" 的, 之後由opengl改成 win32_gdi





CREATIVE VISUAL COMPUTER LIMITED 創意數碼系統有限公司

Rm 802-803, 8/F, Prosperity Millennium Plaza, 663 King's Road, Quarry Bay, Hong Kong
Tel: (852) 2565 1116 Fax: (852) 2565 1501 <http://www.cvcl.com.hk>

Q4: 如何更改CREO的語言?

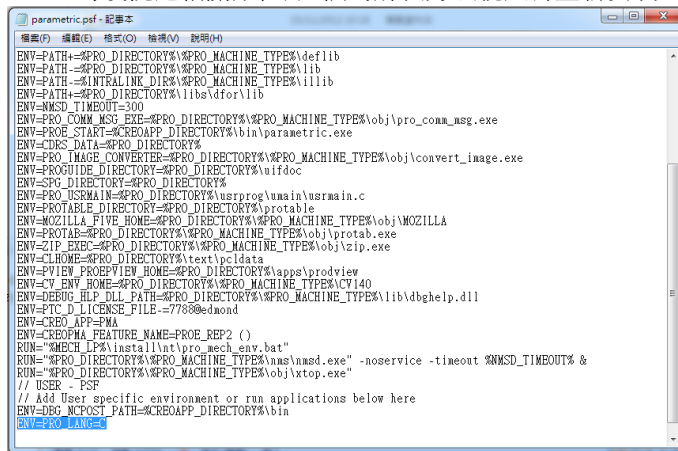
A4: Creo語言是根據windows的語言配置的(在環境變數中更改), 此外可於CREO的.psf檔案內修改, 位置是C:\Program Files\PTC\Creo 2.0\Parametric\bin\ parametric.psf, 使用note / word pad開啟後於最近加下面其中一行指令後再儲存就行了.

ENV=PRO_LANG=C (英文)

ENV=PRO_LANG=CNT(中文繁體)

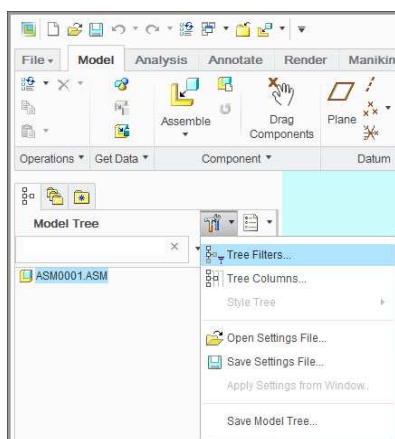
ENV=PRO_LANG=CNS(中文簡體)

對於更改後沒反應有兩個原因, 一是除了parametric.psf還有其他.psf檔案, 請一併更改, 二是最初安裝CREO時沒挑選相關語言, 這個的解決方法就只有重新安裝CREO了.



Q5: 為什麼打開ASSEMBLY之後看不到任何Features?

A5: 這個只需打開SETTING > Tree Filters > display, 之後把Feature一項勾了就行.

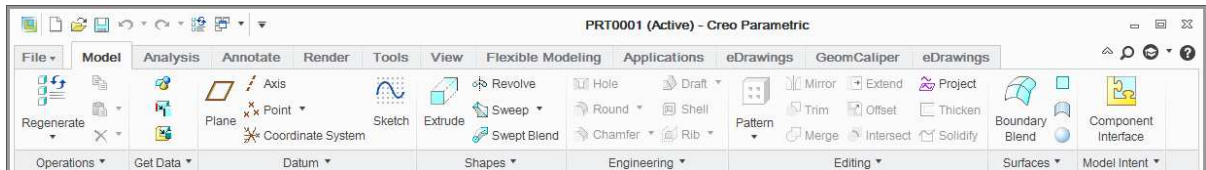


Q6: 如何加載E-Drawing及打開Solidworks檔案?

A6: 以上兩個程式都可以在網上下載, E-Drawing的下載路徑如下:

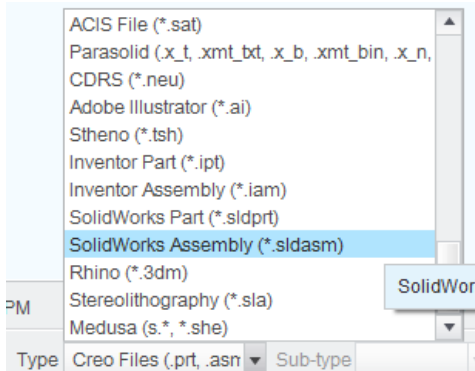
<http://www.edrawingsviewer.com/ed/download.htm>

在當中選擇eDrawings Publisher for Pro/ENGINEER®並下載, 完成後打開安裝, 程式會自動找出相應的版本, 安裝後打開CREO多了eDrawings一項。



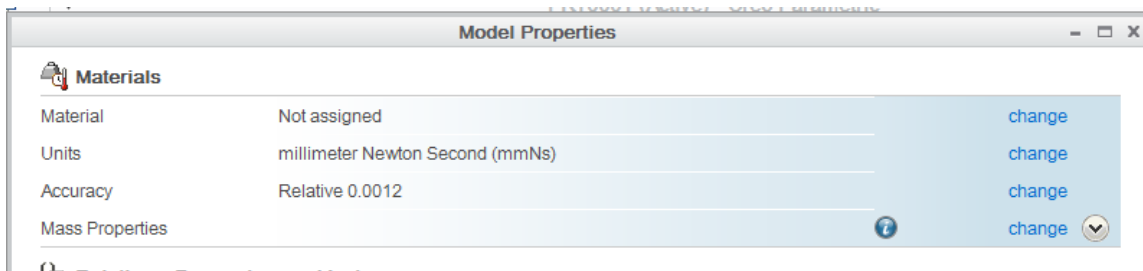
而Solidworks Explorer可以上以下連結下載, <http://www.solidworks.com/sw/support/fpDownload.htm>

安裝後打開Creo, 打開檔案, type裡面會看到Solidworks Assembly及Part.



Q7: 如果更改零件單位?

A7: 更改units, mass可以在開啟檔案後更改, 路徑是 "File > Prepare > Model Properties", 在Units一項按change可以改用其他單位, 而Mass Properties一項按change可以更改density(用於計算產品重量).



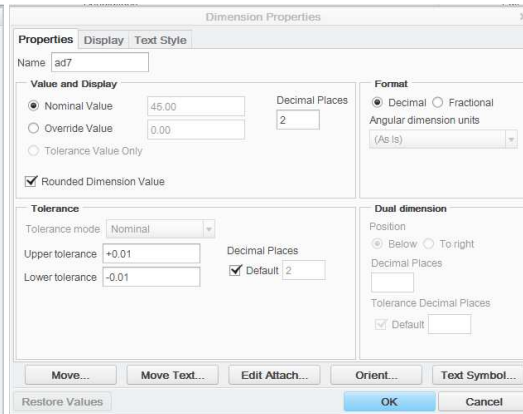
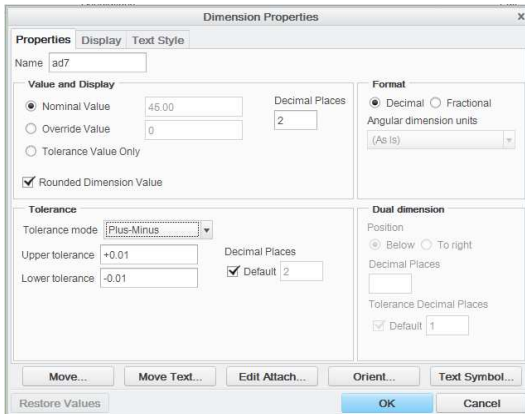
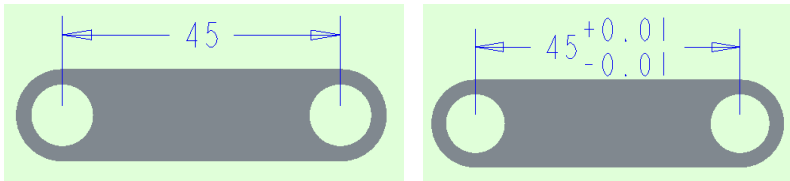


CREATIVE VISUAL COMPUTER LIMITED 創意數碼系統有限公司

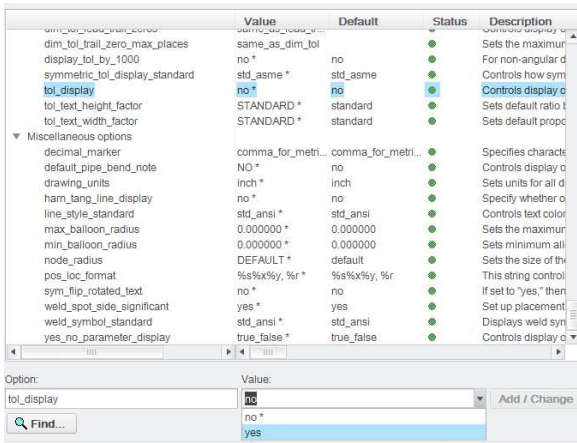
Rm 802-803, 8/F, Prosperity Millennium Plaza, 663 King's Road, Quarry Bay, Hong Kong
Tel: (852) 2565 1116 Fax: (852) 2565 1501 http://www.cvcl.com.hk

Q8: 如何在2D drawing中使用上下限的尺寸?

A8: 例如將下圖(圖1) 45mm的尺寸加公差, 首先在尺寸上連接左鍵兩下打開Dimension Properties(圖3), 在Tolerance mode 當中選擇Plus-Minus之後按ok, 在圖2顯示更改後的結果。



如果打開Dimension Properties不能選擇Tolerance mode(圖4), 那是由於未開啟此功能, 開啟方法是打開"File > Prepare > Drawing Properties > Detail Option", 將tol_display改為yes然後按Add/Change後退出, 再打開Dimension Properties就可以增加公差。





CREATIVE VISUAL COMPUTER LIMITED 創意數碼系統有限公司

Rm 802-803, 8/F, Prosperity Millennia Plaza, 663 King's Road, Quarry Bay, Hong Kong
Tel: (852) 2565 1116 Fax: (852) 2565 1501 http://www.cvcl.com.hk

Q9: 為什麼打不開Creo (訊息顯示連接不到server: 圖1)

A9: 只需要重新啟動一次server就行了, 首先需確定license server版本
(Proe及creo的license server是共用的, 如果是升級creo的客戶通常還在使用Proe版本的license server),
Pro Engineer版本路徑在 "C:\Program Files\Flexnet\ bin",
Creo1.0版本路徑在 "C:\Program Files\Flexnet Admin Licnese Server\ bin",
Creo2.0版本路徑在 "C:\Program Files\PTC\Flexnet Admin Licnese Server\ bin",
只需要先後啟動ptcshutdown.bat (Creo1.0: ptcadminstopservice.bat)及 ptcstartserver.bat(Creo1.0 / 2.0 :
ptcadminstartservice.bat) 就可以restart server,
之後打開ptcstatus.bat顯示license狀態(圖2), In Use化表正在使用的license, Free代表未使用的license.

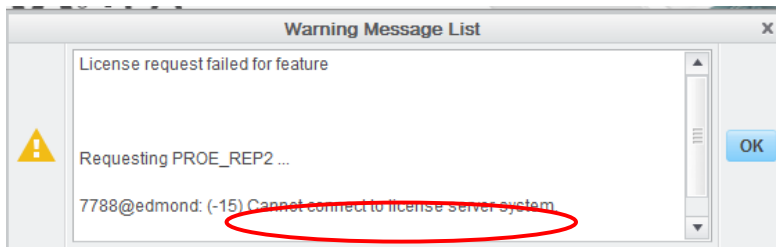


圖1

Or "License server is shut down"

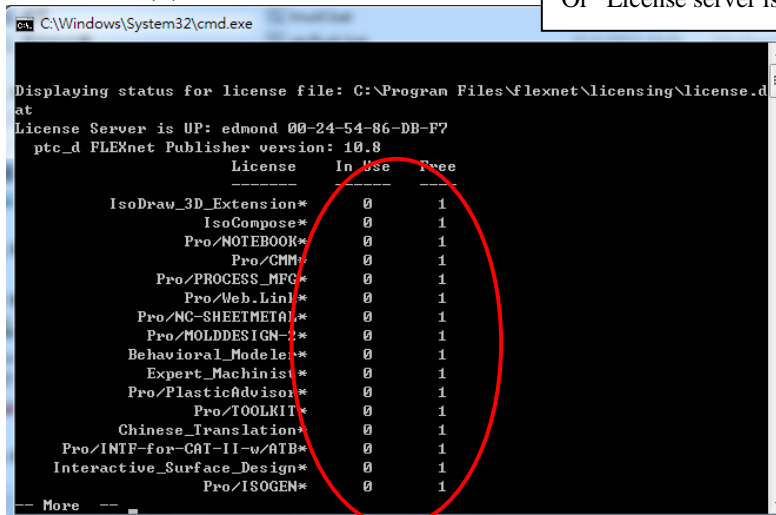


圖2

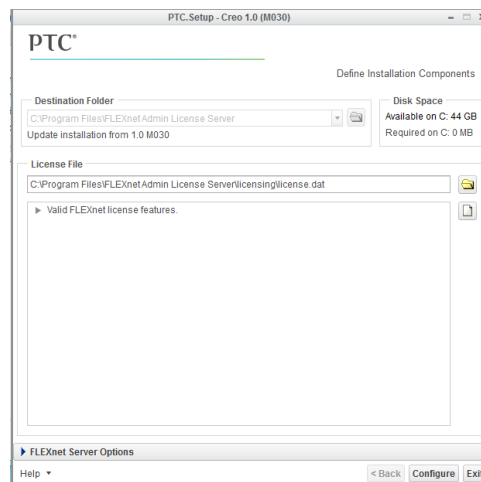
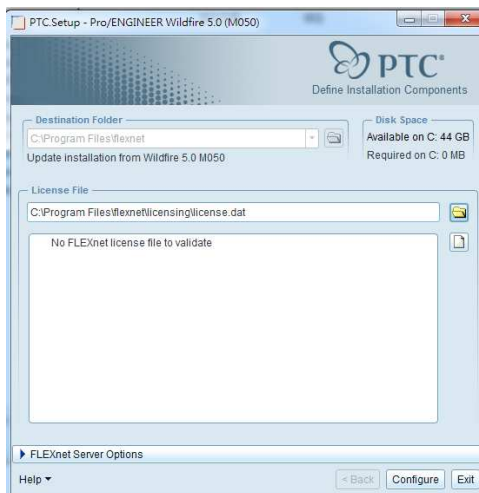


CREATIVE VISUAL COMPUTER LIMITED 創意數碼系統有限公司

Rm 802-803, 8/F, Prosperity Millennium Plaza, 663 King's Road, Quarry Bay, Hong Kong
Tel: (852) 2565 1116 Fax: (852) 2565 1501 http://www.cvcl.com.hk

Q10: 當收到新license之後怎樣取代舊有license?

A10: 只需要進入Flexnet的PTC setup就可以將新license取代舊license,
Pro Engineer版本路徑在 "C:\Program Files\Flexnet\ bin\ ptcsetup.bat", Creo1.0版本路徑在 "C:\Program Files\Flexnet Admin Licnese Server\ bin\ ptcsetup.bat",
打開後按browse把新的license放進行之後按configure就可以了.



Creo2.0版本路徑在 "C:\Program Files\ PTC\ Creo 2.0\ Parametric\ bin\ reconfigure.exe", 打開後一直按下一步, 之後輸入PTC帳號及密碼, 在定義License的頁面將新license拖入Source下面的空白格中, 等一會後Status會顯示Available, 再按"Finish"完成.

